



丹阳市华东照明灯具有限公司  
江苏省丹阳市界牌镇灯城大街 1088 号  
电话 : (0511) 8801 9966 / (0511) 8801 1155  
手机 : 13861386009  
邮编 : 212323  
网址 : [www.hd-light.cn](http://www.hd-light.cn)

丹阳市华东照明灯具有限公司  
Danyang Huadong Illumination Lamp Co.,Ltd.



[www.hd-light.cn](http://www.hd-light.cn)

# 企业简介

COMPANY PROFILE



30+

30 余年专注照明事业

丹阳市华东照明灯具有限公司自 1989 年创建起，一心一意专注照明事业，经过三十余年的奋斗，现已成长为国内领先的道路照明现代化企业。多年来，公司致力于为客户提供完善的照明解决方案、多元化的产品和服务。形成了 LED 路灯、太阳能系统、高压钠灯路灯、景观灯、工矿灯、隧道灯等完整的产品系列。

40+

40 余项国家专利

目前，公司总资产 5 亿元，三个厂区，占地 200 亩，拥有四十余项国家专利。公司生产实力雄厚有大型折弯机、开平滚剪装备、自动埋弧焊机、2000T 力劲压铸机、自动静电喷涂装备等先进设备，已形成年产灯具 30 万套，灯杆 10 万支，压铸件 50 万套的生产能力。公司具备全套 LED 路灯及灯杆的检测设备：灯具 IP 等级测试、光谱分析仪、探伤检测等专业仪器，顺利通过了 ISO9001、CCC、CQC、ROHS、CE、SGS、CMC 认证，先后获得了中国照明协会“最佳路灯造型推荐厂家”“高新技术企业”“江苏省名牌产品”“江苏市场名优产品”“镇江市文明单位”“江苏省重合同守信用企业”“消费者满意产品”“银行资信 AAA 等级”等荣誉称号。

60+

产品远销 60 多个国家和地区

市场覆盖全国各省市，与北京、天津、上海、广州、郑州、长春、武汉等各大城市的市政部门保持着良好的合作关系，建设了一批获得国家“金杯奖”的有影响力的市政照明工程。产品远销美国、欧洲、美洲、东南亚中东等 60 多个国家和地区，获得了当地客户的高度认同。

公司坚持创新第一，技术第一。多年来，与南京工业大学、江苏大学、浙江美院等高校保持着紧密的科研互动关系，不断引进国内外先进技术，结合国内实际，把握照明技术精髓，推陈出新，每年都有新的照明产品推向市场。

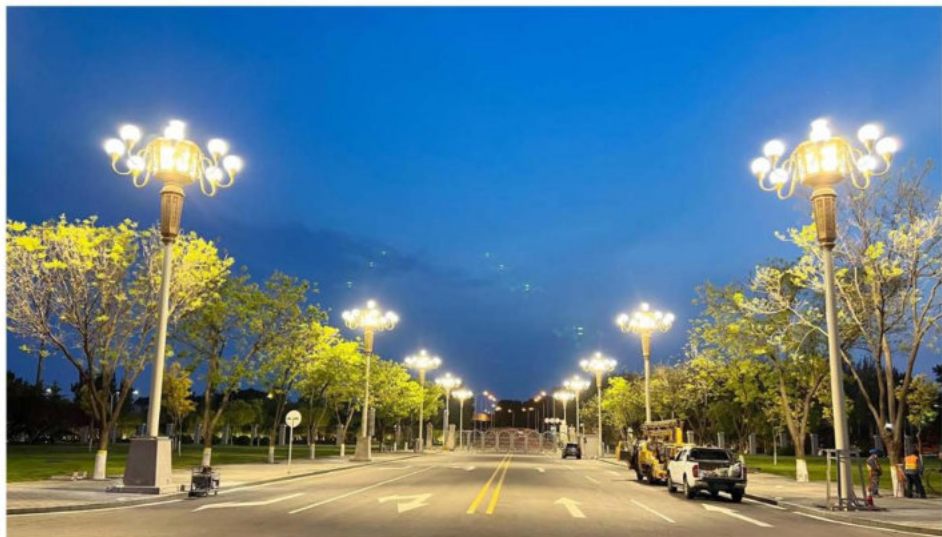
公司秉承以人为本的精神和智慧，坚持绿色照明、科技照明、人文照明的理念，不懈地致力于提升照明产品档次、增加照明效率、减少能源消耗的研究，近年来，与 OSRAM、CREE 等半导体先进技术结合，为客户提供一整套的 LED 绿色照明产品，推出了“绿洲系列”富有环境责任感的 LED 产品。



# 资质证书 CERTIFICATION

<p>ISO9001 质量管理体系认证</p> 	<p>ISO14001 环境管理体系认证</p> 	<p>ISO45001 职业健康 安全管理体系认证</p> 	<p>CCC 中国国家强制性产品认证证书</p> 	<p>CQC 产品认证证书</p> 
<p>一级资质 建筑业企业资质证书</p> 	<p>飞利浦授权书 PHILIPS 授权证书</p> 	<p>中国环境标志产品认证 中国环境标志产品认证证书</p> 	<p>AAA 级信用企业 企业信用等级证书</p> 	<p>Rohs LED 灯具 RoHS LED 灯具认证</p> 
<p>CE LED 灯具 LOW VOLTAGE DIRECTIVE ELECTROMAGNETIC COMPATIBILITY DIRECTIVE ATTestation of Conformity</p> 	<p>CE 灯杆认证 CE CERTIFICATE RoHS</p> 	<p>中国节能产品认证 产品认证证书</p> 	<p>中国节能产品认证 产品认证证书</p> 	<p>中国节能产品认证 产品认证证书</p> 
<p>承装(修、试)电力设施许可证 承装(修、试)电力设施许可证</p> 	<p>营业执照 营业执照</p> 	<p>安全生产许可证 安全生产许可证</p> 		

## 工程案例



首都机场贵宾楼照明工程



北京首钢大桥照明工程



北京市东三环路灯改造工程



江苏省镇江市

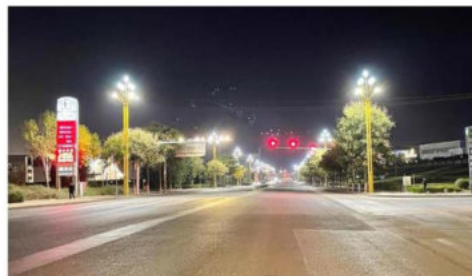


江苏省南通市

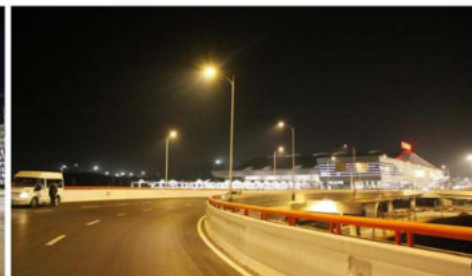


安徽省淮北市

## 工程案例



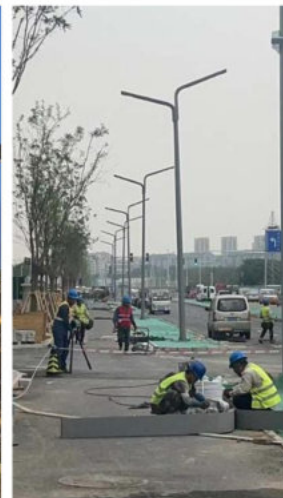
山东省临朐县



赣州西站



北京丰台区



北京朝阳区



北京市 2022-2024 年  
无灯街巷太阳能路灯改造项目



江苏省镇江市



安徽省淮北市

## 灯杆设备



1000吨双机联动折弯机



八角



自动氩弧焊



热镀锌工艺



质检



锌层测试

## 灯杆设备



静电喷涂车间



铝杆旋压



镀锌灯杆包装



装柜

## 灯具设备



1600 吨压铸机



平抛机



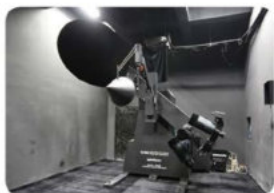
静电喷涂



组装线



成品仓库



灯光分布测试室



LED 老化线



强冲压水实验室



回流焊机



积分球

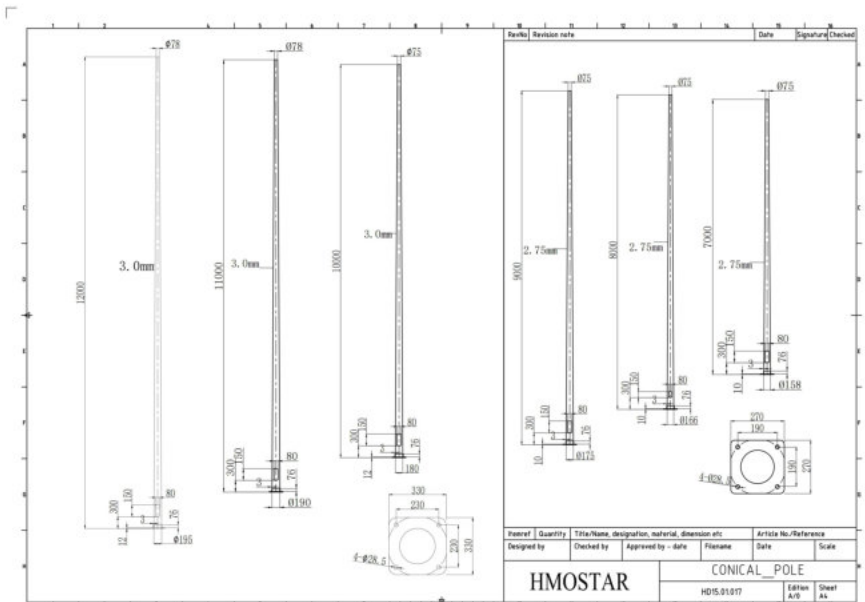
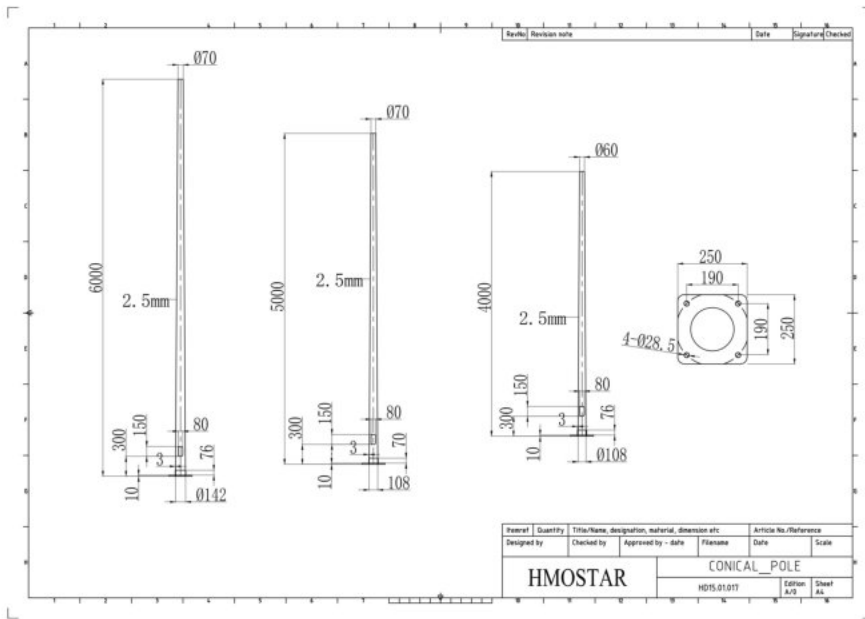


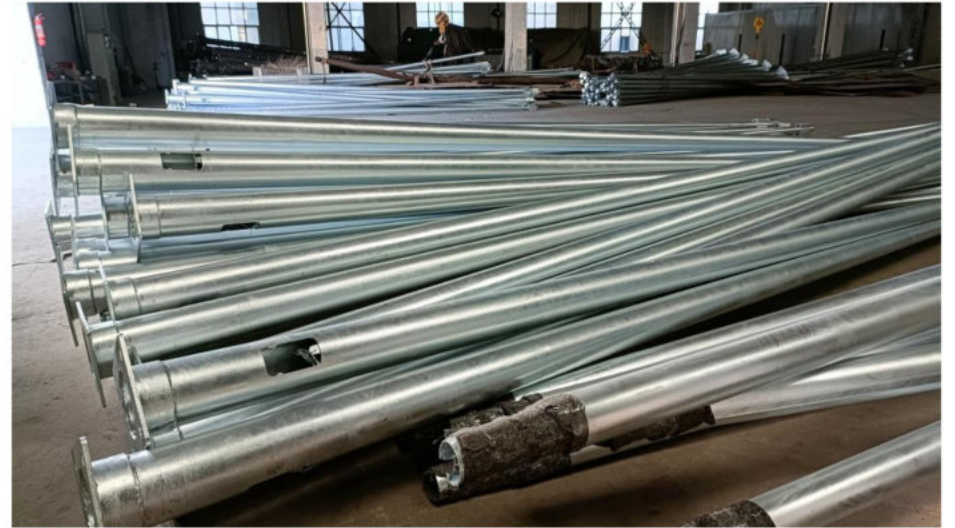
样品间

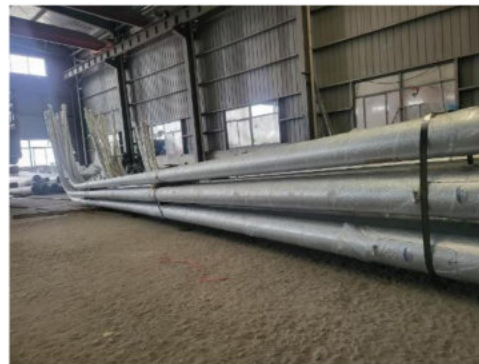
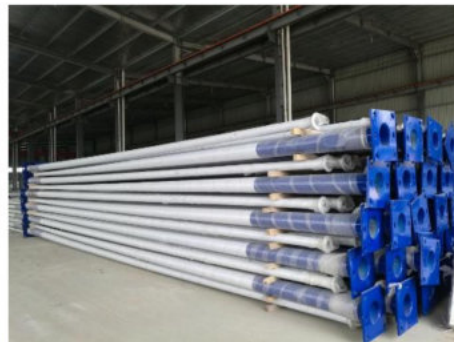
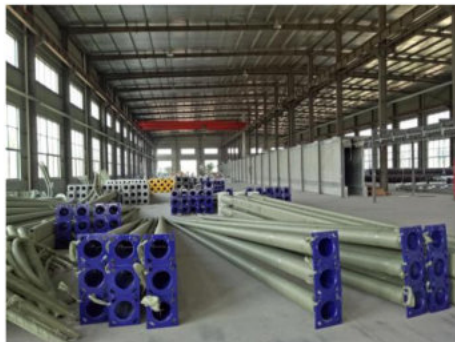
# 目录

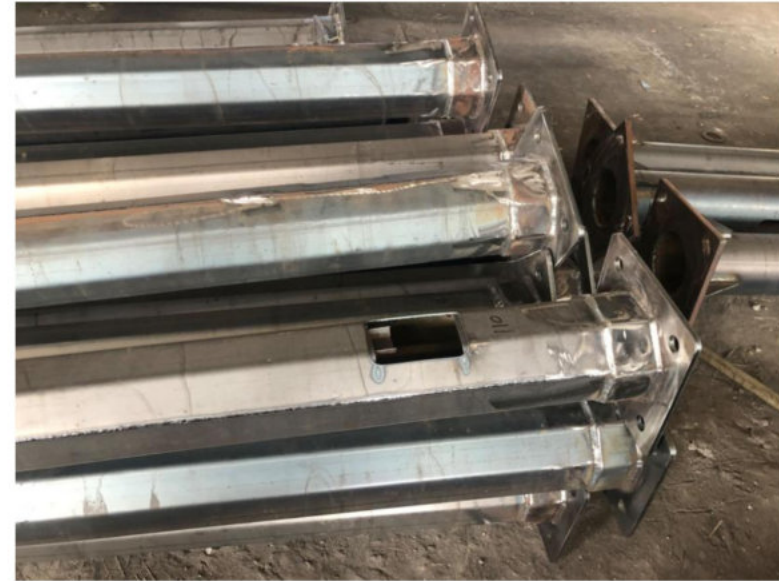
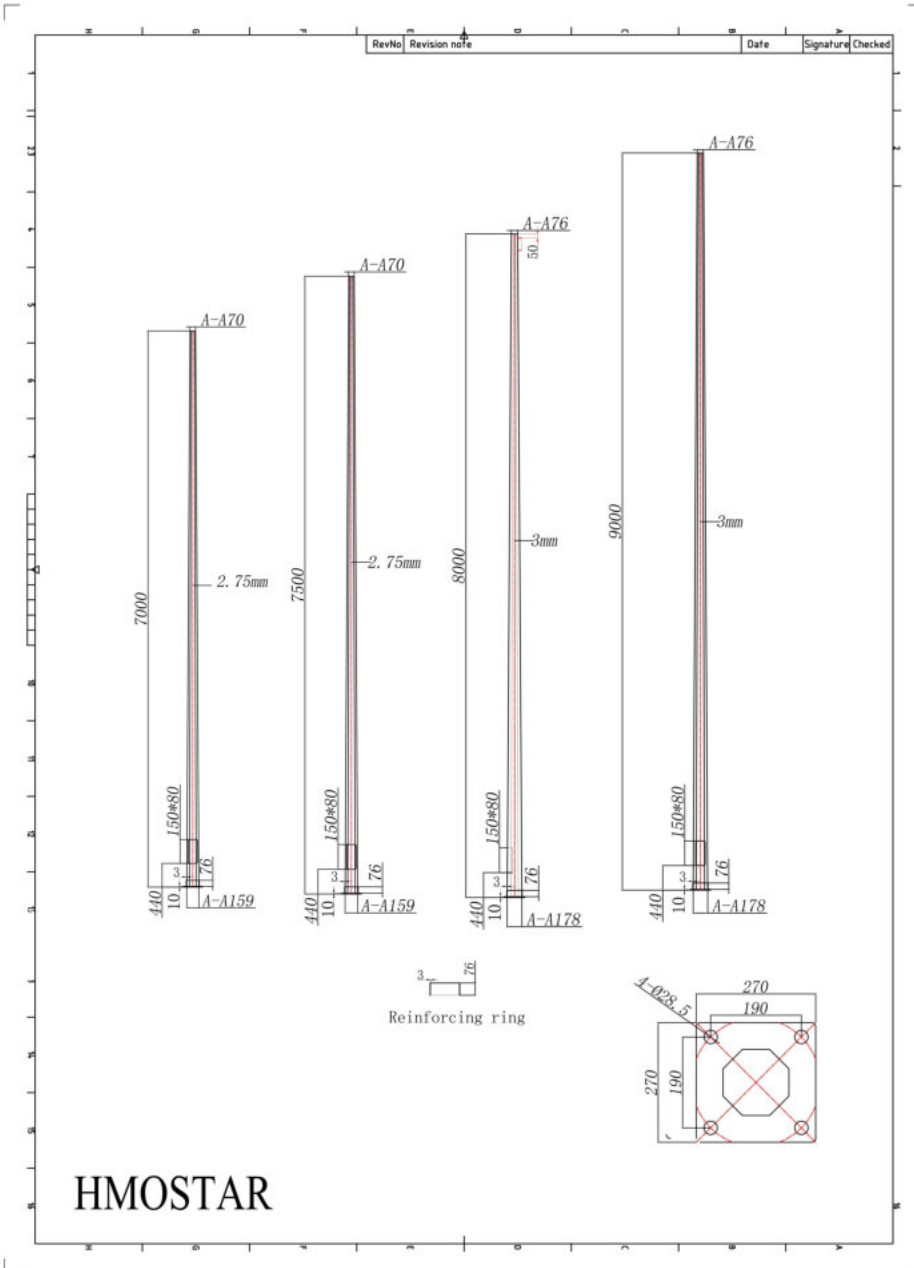
## CONTENTS

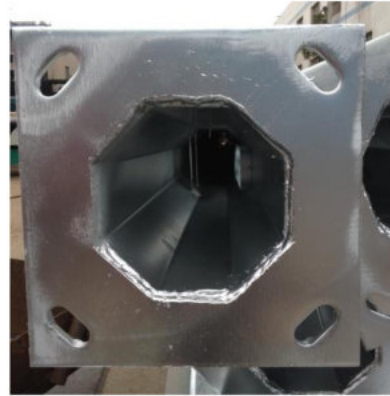
铁灯杆	圆锥灯杆
	八角灯杆
	异性灯杆杆
	共杆
	高杆灯
铝杆	阳极氧化铝杆
	木纹铝杆
	喷塑铝杆
欧式灯杆	款式铸铝底座
	铝底座
	铝套接/灯臂











### 6花

适合杆型：锥形和等径杆，加工灯杆口径76mm-380mm  
加工灯杆厚度1.8mm-5mm

### 6花

适合杆型：锥形和等径杆，加工灯杆口径76mm-380mm  
加工灯杆厚度1.8mm-5mm

### 8花

适合杆型：锥形和等径杆，加工灯杆口径76mm-380mm  
加工灯杆厚度1.8mm-5mm

### 12花 (新)

适合杆型：锥形和等径杆，加工灯杆口径114mm-380mm  
加工灯杆厚度1.8mm-5mm

### 螺纹花

适合杆型：锥形和等径杆，加工灯杆口径76mm-380mm  
加工灯杆厚度1.8mm-5mm

### 方管凸槽

加工口径：80\*80方管 100\*100方管 120\*120方管 150\*150方管

### 方管凹槽

加工口径：80\*80方管 100\*100方管 120\*120方管 150\*150方管

### 方管四面条纹

加工口径：150\*150方管 180\*180方管 200\*200方管  
220\*220方管 250\*250方管

### 方管四面条纹

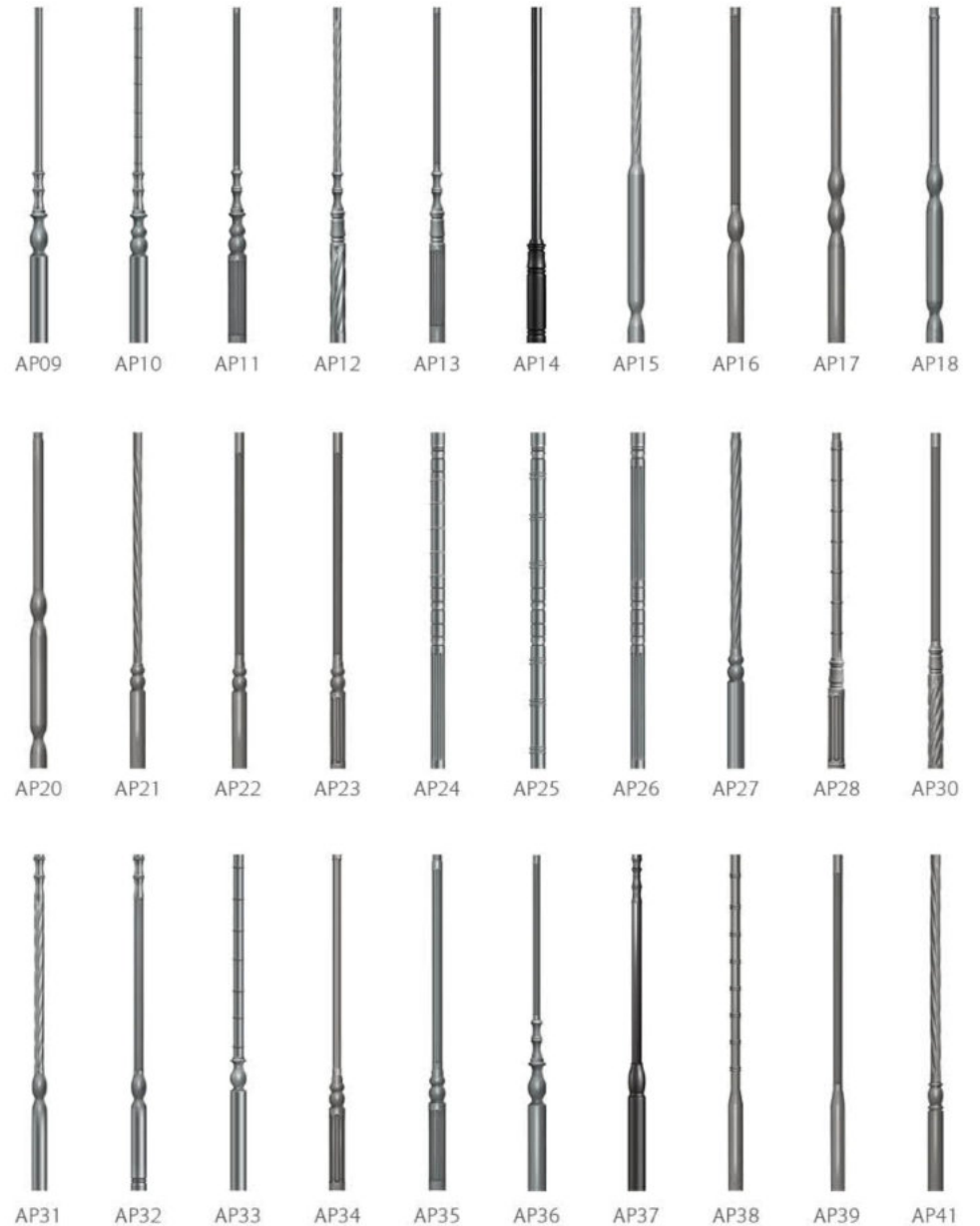
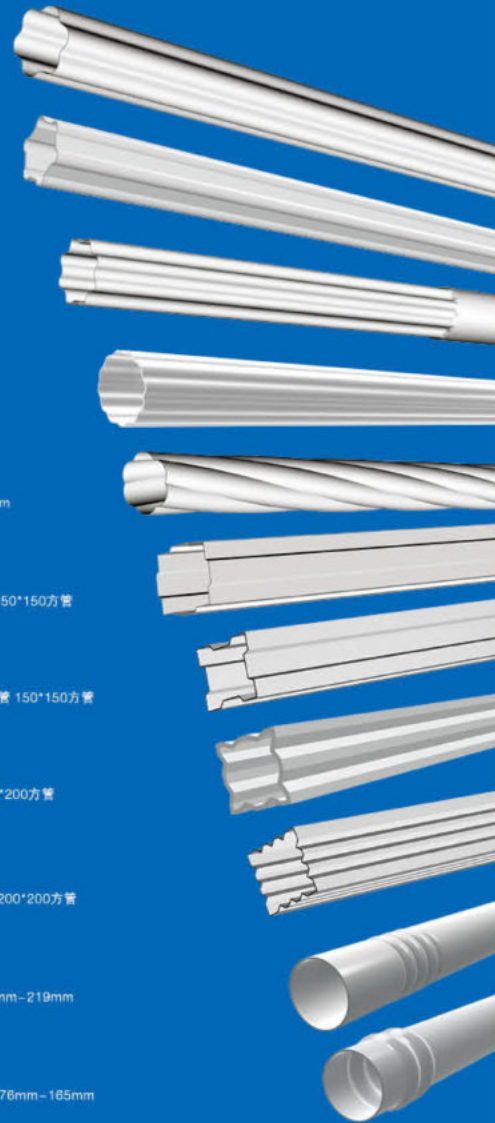
加工口径：150\*150方管 180\*180方管 200\*200方管  
220\*220方管 250\*250方管

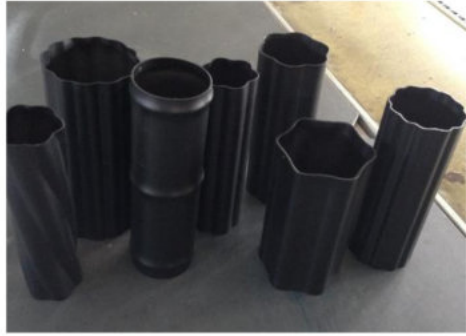
### 竹节杆

适合杆型：等径管，加工灯杆口径76mm-219mm  
加工灯杆厚度：1.8mm-3.5mm

### 竹节杆

适合杆型：等径管，加工灯杆口径76mm-165mm  
加工灯杆厚度：1.8mm-3mm





异性杆图片



异性杆图片



方杆





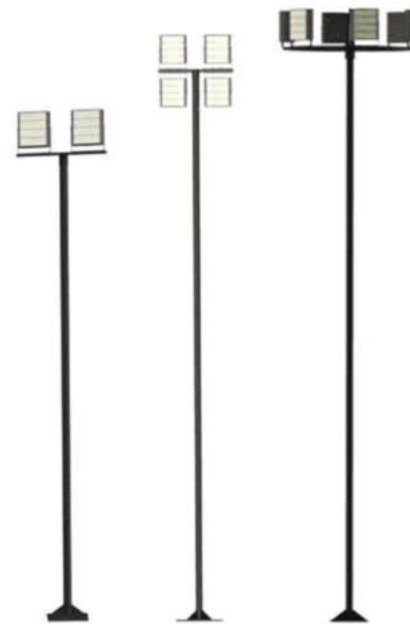
## GR91064

具备智慧照明、WIFI 热点、环境信息采集、安防及道路智慧监控、LED 信息发布、应急可视广播以及电动汽车智能充电等多种功能。





投光灯杆  
Flood Light Pole



可选投光灯  
The Choice Of Projector Lights



# 高杆灯杆 High Mast Light Pole



## 升降井架式高杆灯杆 Lowering Headframe High Mast Light



### 灯杆详情

无裂纹、无泄漏焊接、无咬边、焊缝高度平整无凹凸波动或任何焊接缺陷采用热浸内、外表面防腐处理。

浸酸后，镀锌层厚度大于 85 μm，这是一致的采用 GB/T 13912-92 标准，设计寿命超过 20 年，所述改型表面光滑，颜色相同。锤击试验未见剥落现象。

### Light Pole Details

No crack, no leakage welding, no bite edge, weld smooth level off without the concavoconvex fluctuation or any welding defects.

Hot dip inside and outside surface anti-corrosion treatment by hot dipping acid. Zinc coating is more than 85 μm thick, which is accord with GB/T 13912-92 standard. Designed life is more than 20 years and the galvanized surface is smooth and with the same color. Flake peeling hasn't been seen after maul test.

Flood Light	Lighting Source	LED/Metal Halide Lamp
	Input Voltage	AC100V-277V
	IP Rate	IP65
Head Frame	Head Frame Shape and quantity of flood lights can be customized.	
High Mast Pole	Height Range	15-40 Meters
	Material	Q235 Steel
	Wind Resistance Capacity	32.6m/s





爬梯式高杆灯杆  
Lowering Headframe  
High Mast Light



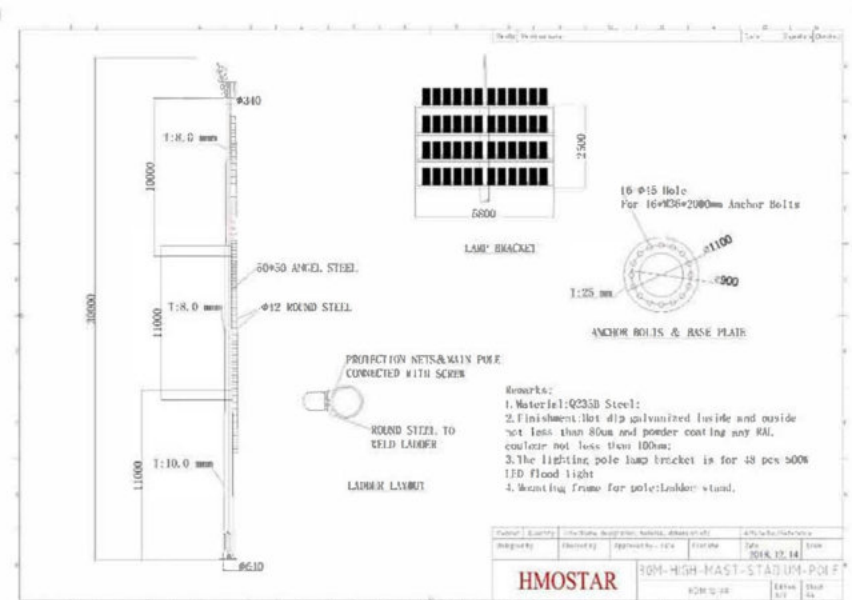
### 灯杆详情

采用热浸内、外表面防腐处理浸酸后，镀锌层厚度大于 85  $\mu\text{m}$ ，这是一致的采用 GB/T 13912-92 标准，设计寿命超过 20 年，所述改型表面光滑，颜色相同。锤击试验未见剥落现象

### Light Pole Details

Hot dip inside and outside surface anti-corrosion treatment by hot dipping acid. Zinc coating is more than 85  $\mu\text{m}$  thick, which is accord with GB/T 13912-92 standard. Designed life is more than 20 years, and the galvanized surface is smooth and with the same color. Flake peeling hasn't been seen after maul test.

Flood Light	Lighting Source	LED/Metal Halide Lamp
	Input Voltage	AC100V~277V
	IP Rate	IP65
Head Frame	Head Frame Shape and quantity of flood lights can be customized.	
High Mast Pole	Height Range	15-40 Meters
	Material	Q235 Steel
	Wind Resistance Capacity	32.6m/s



### 产品描述

本系统旨在通过集约化建设理念，将城市道路沿线的各类交通管理设施、监控设施及指示标志进行整合，搭载于统一设计的灯杆上，以实现“多杆合一”。此举可有效净化道路空间、提升城市形象、降低建设与维护成本。共杆系统根据主要搭载设施的功能与规格，划分为A、B、C、D、E五类杆体。

### 共杆系统

#### A 类杆：

主要搭载大中型指路标志牌；其他设施可根据需要搭载。

#### B 类杆：

主要搭载机动车信号灯；其他设施可根据需要搭载。

#### C 类杆：

主要搭载分道指示牌；其他设施可根据需要搭载。

#### D 类杆：

主要搭载视频监控；其他设施可根据需要搭载。

#### E 类杆：

主要搭载路段小型道路指示牌；其他设施可根据需要搭载。



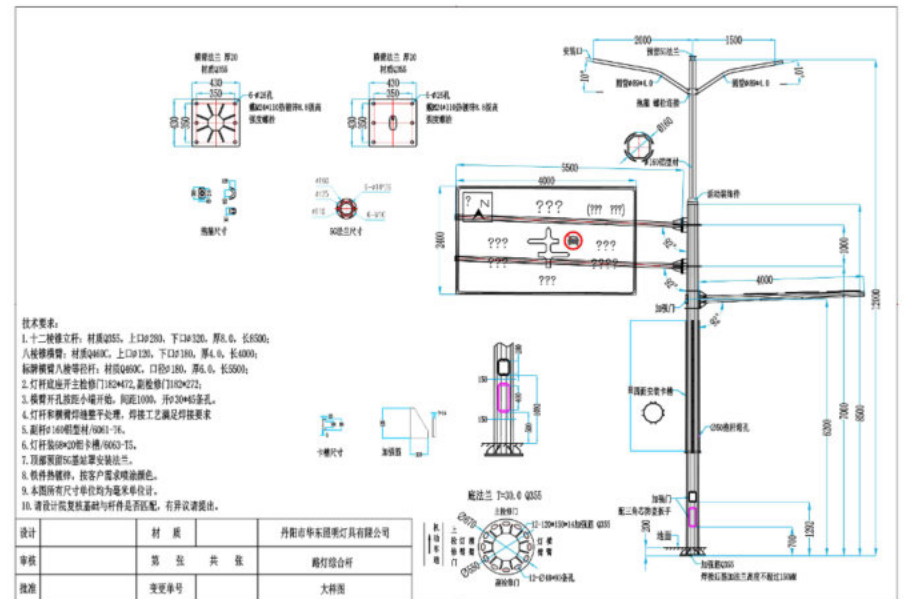
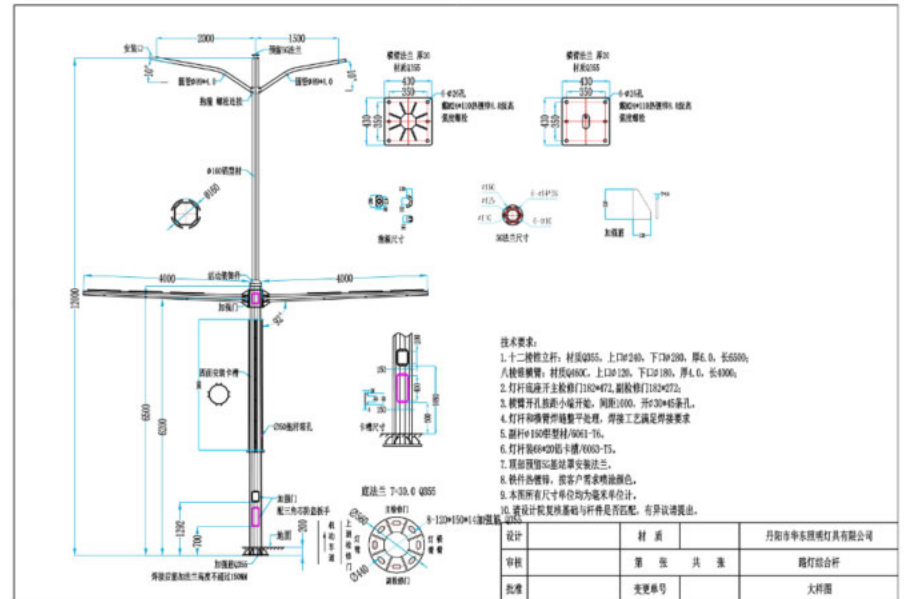
### 车间生产图

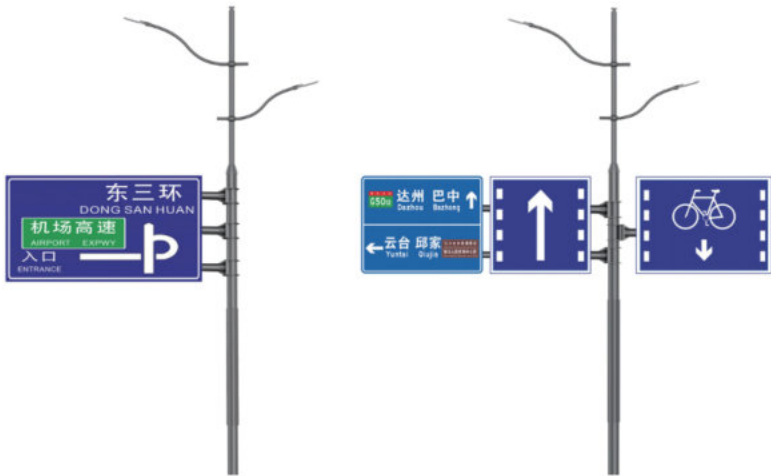
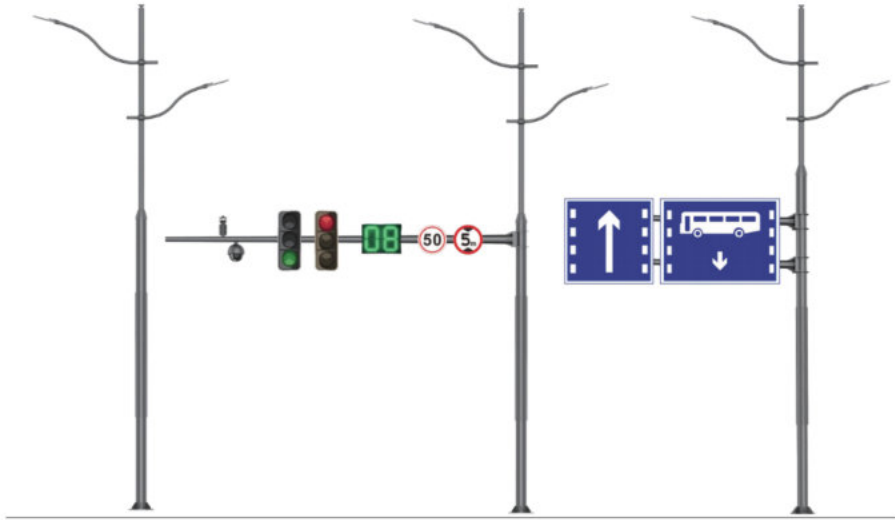


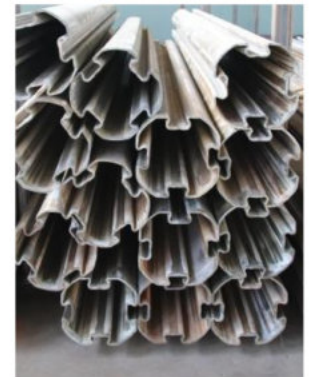
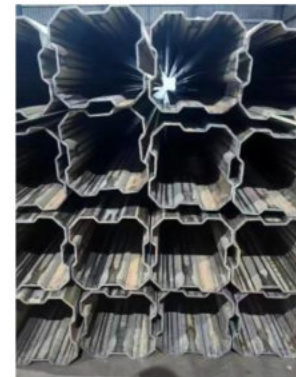
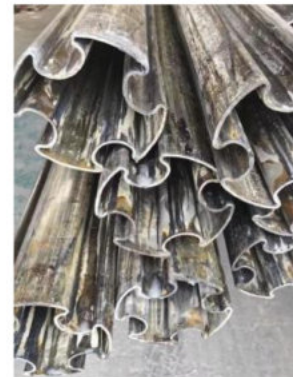
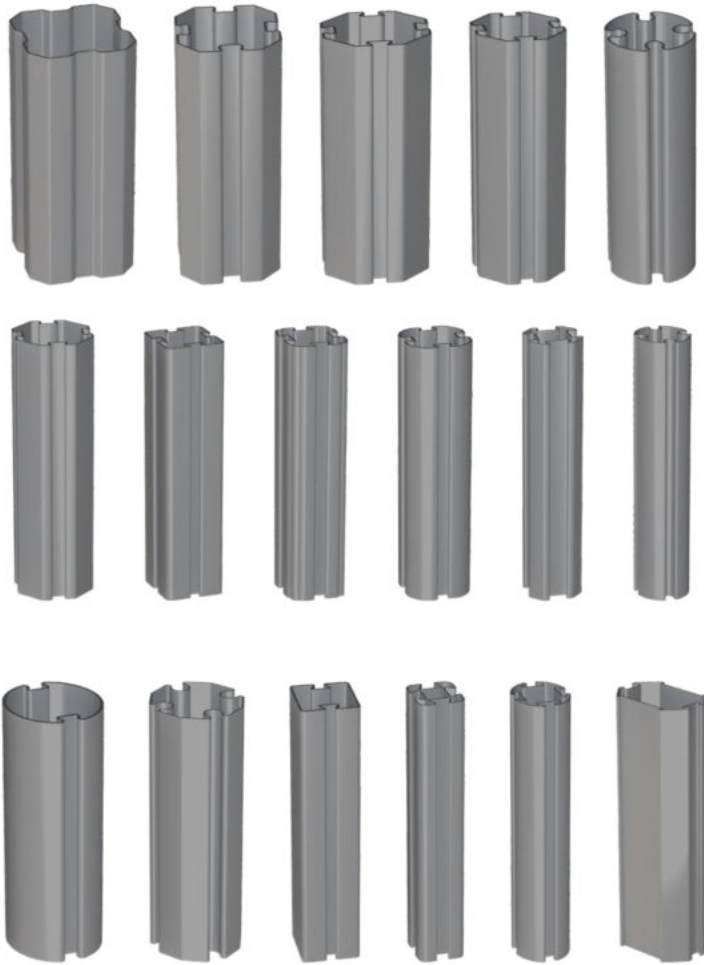
### 工程案例



### 技术图纸







**产品描述**

本系列综合杆以流畅的弧线贯穿整体设计，灯杆与灯具一体化成型，它不仅是城市的照明者，更是现代都市空间中一道静谧而有力的风景线，完美契合市政大道、现代园区及极简主义建筑周边环境。

**智能功能**

照明：高光效、无眩光、均匀配光、定制光学方案  
 智能：单灯控制、多级调光、故障报警、数据采集  
 集成：模块化设计、标准接口、易于扩展（摄像头、LED屏等）

**应用场景**

城市主干道 / 商业街区 / 市政公园 / 滨水广场 / 科技园区 / 现代社区 / 文化中心 / 交通枢纽

# 眺望



工程案例(北京东坝现场安装图)



A 型

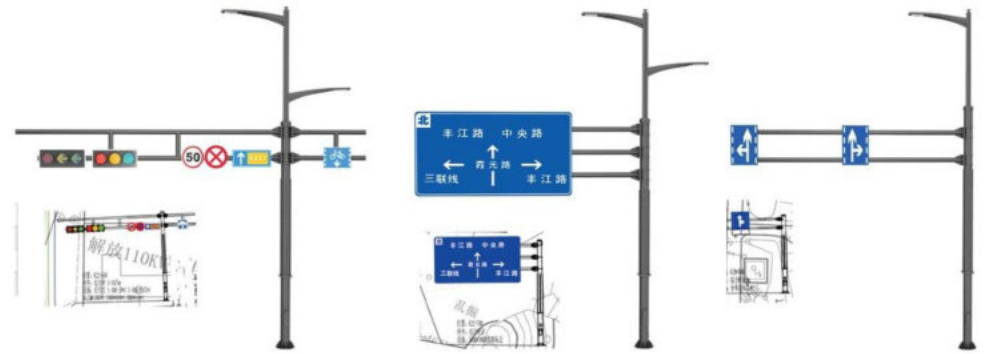
B 型

C 型





致远



A 型

B 型

C 型

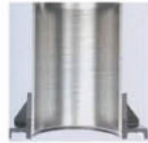




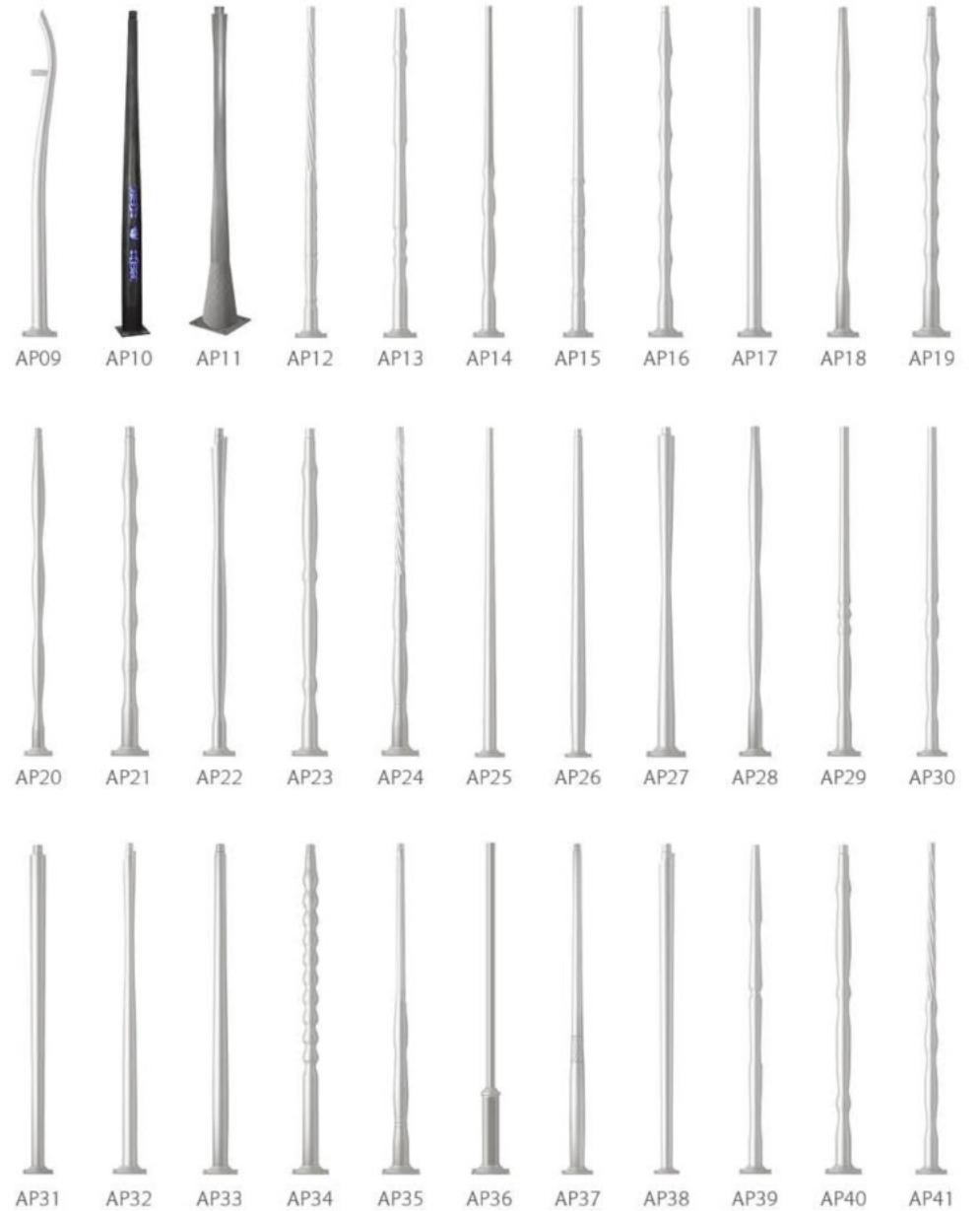


## AP08

底座剖面分析  
Analyze Of Pedestal Cut Surface



型号 Code	高度 (m) Height	上口径 (mm) Top Diameter	下口径 (mm) Bottom Diameter	壁厚 (mm) Thickness	预埋长度 (mm) Embedded Length
AP008A	2.5 ≤ H ≤ 4.0	60	160 x 90	3.6	
AP008B	2.5 ≤ H ≤ 4.0	89	157	3.0	
AP008C	3.5 ≤ H ≤ 4.0	68	175 x 117	4.0	





**NEW 产品描述**

1. 欧式庭院灯采用优质铝合金铸造而成,表面无毛刺无毛孔光洁平整;
2. 庭院灯表面经防腐处理后,采用防 UV 静电未喷塑;
3. 灯具采用铝合金压铸而成或精铸灯具,多种样式可自由搭配;
4. 灯体颜色可根据客户要求定制,常规黑色、古铜色等,可提供色板确定后再处理;
5. 透光罩采用优质 PMMA 亚克力或磨砂玻璃,透光均匀无眩光;
6. 庭院灯灯具内配有国际标准 E27 灯座,可配 LED 玉米灯、LED 球泡灯等 LED 光源;
7. 光色可根据环境要求选配暖光、白光等不同色温光源。

**NEW 应用场所**

别墅庭院、住宅小区、社区花园、城市广场、公园、旅游风景区、园林景观、私家会所、酒店、商业广场、街道等等。



ESP2401



ESP2402



ESP2403



ESP2404



ESP2405



ESP2406



ESP2407



ESP2408



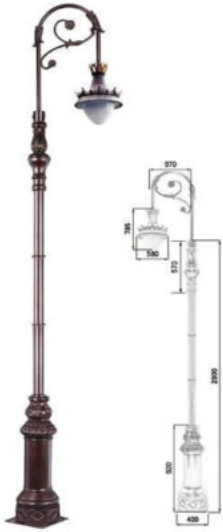
ESP2409



ESP2410



ESP2411



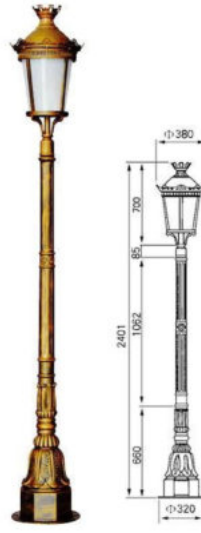
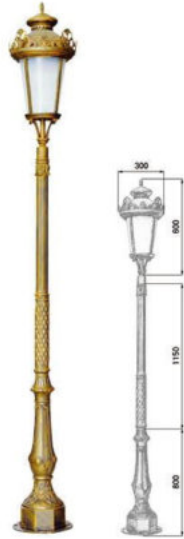
ESP2412



ESP2413



ESP2414



水滴吊装 B  
HOLSTER WATER DROP - B

产品型号	Product Name	水滴吊装 B
额定功率	Rated Power	20W-30W-50W
输入电压	Input Voltage	100-277V
光色	Light Color	3000K/4000K/5000K
初始光通量	Luminous Flux	100lm/W
发光角度	Beam Angle	150° X 360°
LED 寿命	LED Lifetime	> 70000H
防护等级	Protection Grade	IP65

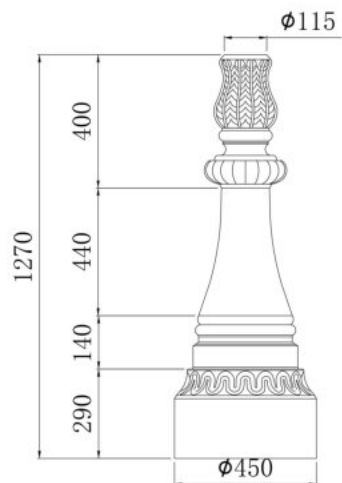
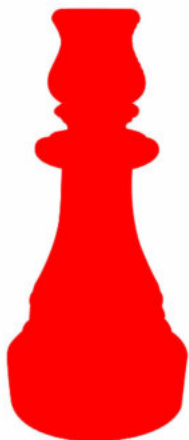


水滴吊装 C  
HOLSTER WATER DROP - C

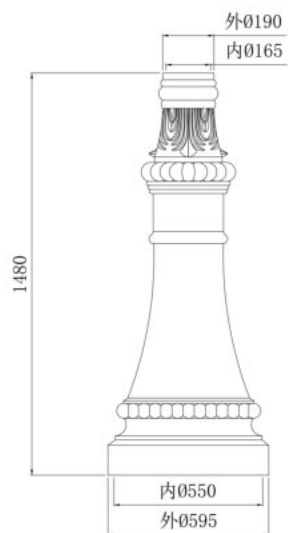
产品型号	Product Name	水滴吊装 C
额定功率	Rated Power	20W-30W-50W
输入电压	Input Voltage	100-277V
光色	Light Color	3000K/4000K/5000K
初始光通量	Luminous Flux	100lm/W
发光角度	Beam Angle	150° X 360°
LED 寿命	LED Lifetime	> 70000H
防护等级	Protection Grade	IP65

ESP2419

### HDDZ-1270



### LDZ-1500



 LDZ-544	 LDZ-987	 LDZ-630	 LDZ-682	 LDZ-782
 LDZ-790	 LDZ-580	 LDZ-180	 LDZ-161	 LDZ-181
 HZ-651	 HZ-686	 HZ-337	 HZ-401.5	 HZ-377
 HZ-454	 HZ-260	 HZ-814.7	 HZ-642	 HZ-399
 HZ-285	 HZ-216	 LTJ-M010	 LTJ-M011	 76-114

产品特点 Product Feature

整体结构设计：简单大方，线条优美，体现文化特征。  
灯头：采用国标ADC12压铸铝模具成型。  
灯杆：采用优质铝材，激光切割，钣金焊接成型。  
工艺：表面采用抛丸精处理，静电喷涂，富有质感。  
配置：PC灯罩注塑成型，抗UV，自洁清洗，经久耐用。  
光源：采用科学配光技术，使光色更加均匀柔和。  
适用环境：公寓、商业街、公园、道路等公共场所



LLP2407



产品特点 Product Feature

整体结构设计：简单大方，线条优美，体现文化特征。  
灯头：采用国标ADC12压铸铝模具成型。  
灯杆：采用优质铝材，激光切割，钣金焊接成型。  
工艺：表面采用抛丸精处理，静电喷涂，富有质感。  
配置：PC灯罩注塑成型，抗UV，自洁清洗，经久耐用。  
光源：采用科学配光技术，使光色更加均匀柔和。  
适用环境：公寓、商业街、公园、道路等公共场所



LLP2408

产品型号	Product Name	昌盛
额定功率	Rated Power	30W-60W
输入电压	Input Volrage	AC100-277V
光色	Light Color	3000K/4000K/5000K
初始光通量	Luminous Flux	120-160lm/W
发光角度	Beam Angle	160°X360°
LED 寿命	LED Lifetire	>70000H
防护等级	Protection Grade	IP65

产品型号	Product Name	欣欣向荣
额定功率	Rated Power	10W-30W-60W
输入电压	Input Volrage	AC100-277V
光色	Light Color	3000K/4000K/5000K
初始光通量	Luminous Flux	120-160lm/W
发光角度	Beam Angle	160°X360°
LED 寿命	LED Lifetire	>70000H
防护等级	Protection Grade	IP65

### 产品特点 Product Feature

整体结构设计：简单大方，线条优美，体现文化特征。  
灯头：采用国标ADC12压铸铝模具成型。  
灯杆：采用优质铝材，激光切割，钣金焊接成型。  
工艺：表面采用抛丸精处理，静电喷涂，富有质感。  
配置：PC灯罩注塑成型，抗UV，自洁清洗，经久耐用。  
光源：采用科学配光技术，使光色更加均匀柔和。  
适用环境：公寓、商业街、公园、道路等公共场所



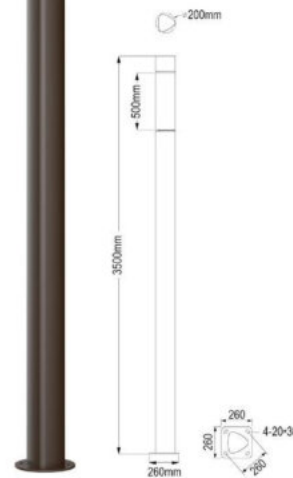
LLP2405



产品型号	Product Name	绚丽
额定功率	Rated Power	30W-60W-90W
输入电压	Input Volrage	100-277V
光色	Light Color	3000K/4000K/5000K
初始光通量	Luminous Flux	120-150lm/W
发光角度	Beam Angle	150°X360°
LED 寿命	LED Lifetire	>70000H
防护等级	Protection Grade	IP65

### 产品特点 Product Feature

整体结构设计：简单大方，线条优美，体现文化特征。  
灯头：采用国标ADC12压铸铝模具成型。  
灯杆：采用优质铝材，激光切割，钣金焊接成型。  
工艺：表面采用抛丸精处理，静电喷涂，富有质感。  
配置：PC灯罩注塑成型，抗UV，自洁清洗，经久耐用。  
光源：采用科学配光技术，使光色更加均匀柔和。  
适用环境：公寓、商业街、公园、道路等公共场所



LLP2406

产品型号	Product Name	日新月异
额定功率	Rated Power	30W-60W-90W
输入电压	Input Volrage	100-277V
光色	Light Color	3000K/4000K/5000K
初始光通量	Luminous Flux	120-150lm/W
发光角度	Beam Angle	160°X360°
LED 寿命	LED Lifetire	>70000H
防护等级	Protection Grade	IP65



### 产品特点 Product Feature

整体结构设计:简单大方, 线条优美, 体现文化特征。  
 灯头:采用国标 ADC12 压铸铝模具成型。  
 工艺:表面采用抛丸精处理, 静电喷涂, 富有质感。  
 配置:钢化高透明玻璃, 抗 UV, 自洁清洗, 经久耐用。  
 光源:采用科学配光技术, 使光色更加均匀柔和。  
 适用环境:公寓、商业街、公园、道路等公共场所。

产品型号	Product Name	苹果 A
额定功率	Rated Power	10Wv-30VV-50W-70W-90WV
RGB 功率	RGB Power	10Vv-30W-50WV-70W-90Vv
输入电压	Input Volrage	100-277V
光色	Light Color	3000K/4000K/5000K
初始光通量	Luminous Flux	120-160lm/W
发光角度	Beam Angle	3.5°/5° /7°/15°/40%/60° /70°/145°
LED 寿命	LED Lifetire	>70000h
防护等级	Prolection Grade	IP65

### 产品特点 Product Feature

整体结构设计:简单大方, 线条优美, 体现文化特征。  
 灯头:采用国标 ADC12 压铸铝模具成型。  
 工艺:表面采用抛丸精处理, 静电喷涂, 富有质感。  
 配置:钢化高透明玻璃, 抗 UV, 自洁清洗, 经久耐用。  
 光源:采用科学配光技术, 使光色更加均匀柔和。  
 适用环境:公寓、商业街、公园、道路等公共场所

产品型号	Product Name	玲珑A
额定功率	Rated Power	10W-30W-50V-70W-90W
RGB 功率	RGB Power	10V-30W-50V-70W-90Vv
输入电压	Input Volrage	100-277V
光色	Light Color	3000K/4000K/5000K
初始光通量	Luminous Flux	120-160Im/W
发光角度	Beam Angle	3.5°/5° /7°/15°/40%/60° /70°/145°
LED 寿命	LED Lifetire	>70000h
防护等级	Prolection Grade	IP65

